

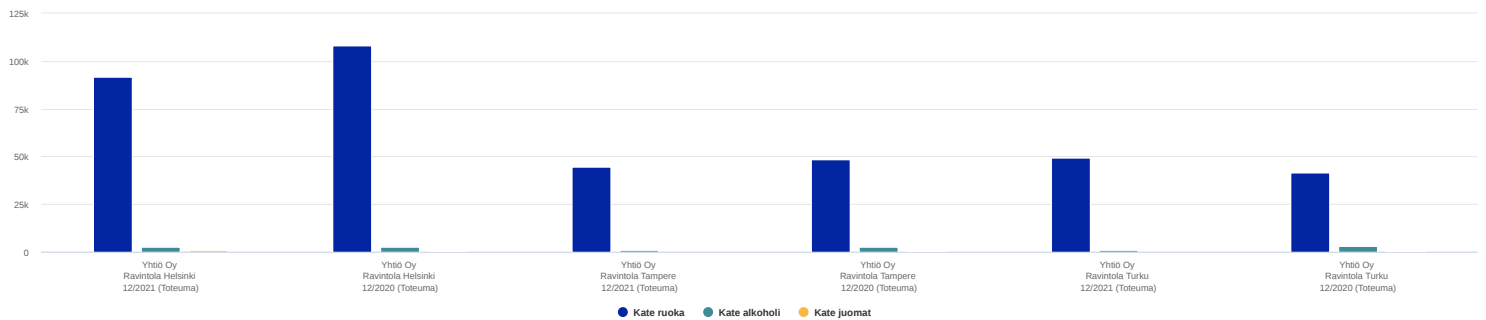
Ravintoloiden kuukausiyhteenveto

	Yhtiö Oy								
	Ravintola Helsinki			Ravintola Tampere			Ravintola Turku		
	12/2021 Toteuma	12/2020 Toteuma	12/2021 Toteuma 12/2020 Toteuma Muutos (%)	12/2021 Toteuma	12/2020 Toteuma	12/2021 Toteuma 12/2020 Toteuma Muutos (%)	12/2021 Toteuma	12/2020 Toteuma	12/2021 Toteuma 12/2020 Toteuma Muutos (%)
Liikevaihto	538 400	528 887	1,8 %	431 068	432 951	-0,4 %	329 203	332 879	-1,1 %
Työn tehokkuus	186	182	2,2 %	167	167	↓	136	134	1,5 %
Keskioskos per asiakas	107	102	4,9 %	82	62	32,3 %	93	77	20,8 %
Myynti ruoka	123 489	145 930	-15,4 %	81 932	81 475	0,6 %	96 158	91 539	5 %
Myynti alkoholi	13 715	14 968	-8,4 %	13 905	13 149	5,7 %	-10 414	-10 076	-3,4 %
Myynti virvoitusjuomat	804	728	10,4 %	536	552	-2,9 %	406	545	-25,5 %
Ostot ruoka	-32 493	-38 495	15,6 %	-37 900	-32 394	-17 %	-47 524	-49 225	3,5 %
Ostot alkoholi	-10 926	-12 907	15,3 %	-12 484	-11 110	-12,4 %	-10 414	-10 076	-3,4 %
Ostot virvoitusjuomat	-388	-587	33,9 %	-557	-357	-56 %	-500	-409	-22,2 %
VM ruoka	669	643	4 %	542	-680	179,7 %	740	-664	211,4 %
VM alkoholi	-367	471	-177,9 %	-444	467	-195,1 %	-430	495	-186,9 %
VM virvoitusjuomat	293	262	11,8 %	214	165	29,7 %	206	131	57,3 %
Kate ruoka	91 665	108 078	-15,2 %	44 574	48 401	-7,9 %	49 374	41 650	18,5 %
Kate alkoholi	2 422	2 532	-4,3 %	977	2 506	-61 %	920	3 224	-71,5 %
Kate juomat	709	403	75,9 %	193	360	-46,4 %	112	267	-58,1 %
Kate% ruoka	74,2 %	74,1 %	0,2 %	54,4 %	59,4 %	-8,4 %	51,3 %	45,5 %	12,9 %
Kate% alkoholi	17,7 %	16,9 %	4,4 %	7 %	19,1 %	-63,1 %	7,8 %	25,2 %	-68,9 %
Kate% virvoitusjuomat	88,2 %	55,4 %	59,3 %	36 %	65,2 %	-44,8 %	27,6 %	49 %	-43,7 %

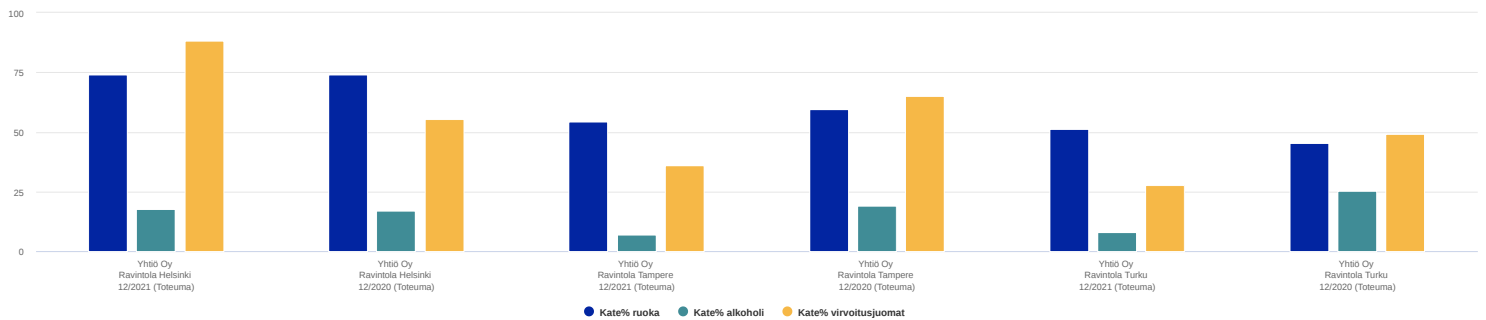
Lyhyt tulos - Yhtiö

	Yhtiö Oy			
	12/2021 Toteuma	12/2020 Toteuma	12/2021 Toteuma 12/2020 Toteuma Muutos	12/2021 Toteuma 12/2020 Toteuma Muutos (%)
Liikevaihto	1 298 671	1 294 717	3 954	0,3 %
Työn tehokkuus	489	483	6	1,2 %
Keskiosasto per asiakas	282	241	41 ↑	17 %
Myynti ruoka	301 579	318 944	-17 365	-5,4 %
Myynti alkoholi	17 206	18 041	-835	-4,6 %
Myynti virvoitusjuomat	1 746	1 825	-79	-4,3 %
Ostot ruoka	-117 917	-120 114	2 197	1,8 %
Ostot alkoholi	-33 824	-34 093	269	0,8 %
Ostot virvoitusjuomat	-1 445	-1 353	-92	-6,8 %
VM ruoka	1 951	-701	2 652	378,3 %
VM alkoholi	-1 241	1 433	-2 674	-186,6 %
VM virvoitusjuomat	713	558	155	27,8 %
Kate ruoka	185 613	198 129	-12 516	-6,3 %
Kate juomat	1 014	1 030	-16	-1,6 %
Kate alkoholi	4 319	8 262	-3 943	-47,7 %
Kate% ruoka	61,5 %	62,1 %	-0,6 %	-0,9 %
Kate% alkoholi	11 %	20,2 %	-9,2 %	-45,7 %
Kate% virvoitusjuomat	58,1 %	56,4 %	1,6 %	2,9 %

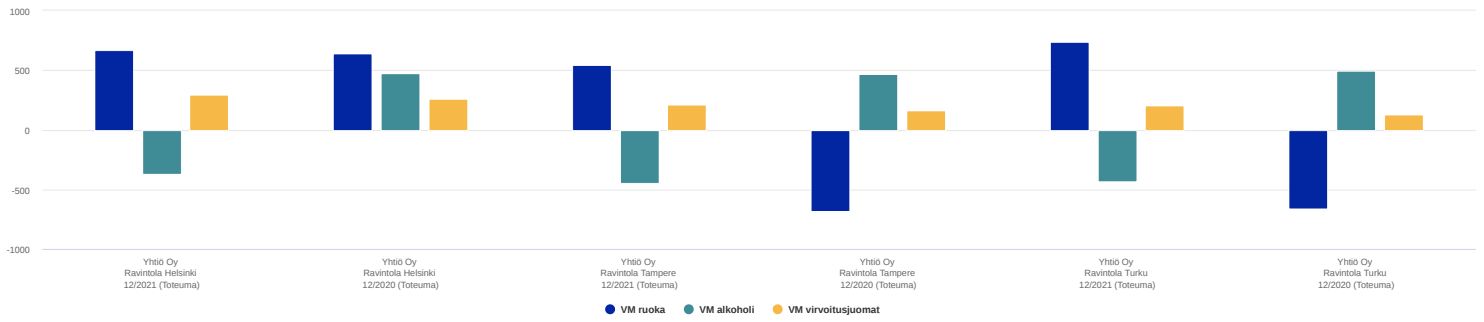
Katteen €



Katteen %



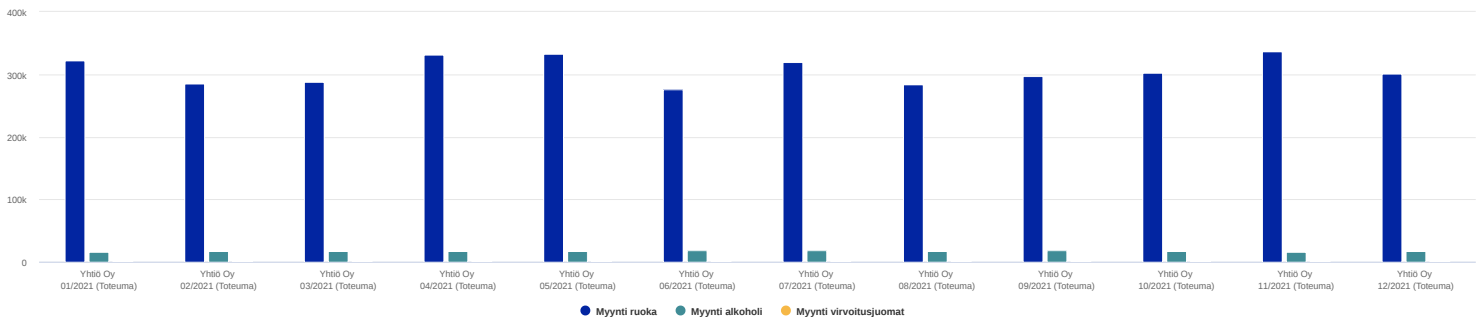
Varaston muutokset



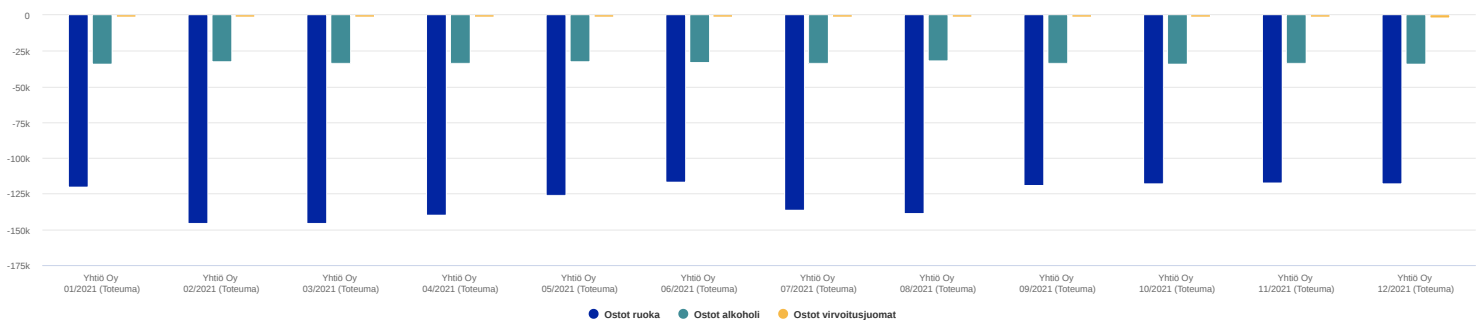
Katteet & varaston muutokset

	Yhtiö Oy					
	Ravintola Helsinki		Ravintola Tampere		Ravintola Turku	
	12/2021 Toteuma	12/2020 Toteuma	12/2021 Toteuma	12/2020 Toteuma	12/2021 Toteuma	12/2020 Toteuma
Kate ruoka	91 665	108 078	44 574	48 401	49 374	41 650
Kate alkoholi	2 422	2 532	977	2 506	920	3 224
Kate juomat	709	403	193	360	112	267
Kate% ruoka	74,2 %	74,1 %	54,4 %	59,4 %	51,3 %	45,5 %
Kate% alkoholi	17,7 %	16,9 %	7 %	19,1 %	7,8 %	25,2 %
Kate% virvoitusjuomat	88,2 %	55,4 %	36 %	65,2 %	27,6 %	49 %
VM ruoka	669	643	542	-680	740	-664
VM alkoholi	-367	471	-444	467	-430	495
VM virvoitusjuomat	293	262	214	165	206	131

Rullaava 12 kk - myynti



Rullaava 12 kk - ostot



Myynnit ja ostot

	Yhtiö Oy											
	01/2021 Toteuma	02/2021 Toteuma	03/2021 Toteuma	04/2021 Toteuma	05/2021 Toteuma	06/2021 Toteuma	07/2021 Toteuma	08/2021 Toteuma	09/2021 Toteuma	10/2021 Toteuma	11/2021 Toteuma	12/2021 Toteuma
Myynti ruoka	321 509	284 555	287 633	331 148	332 896	275 384	319 185	283 744	296 655	301 890	337 119	301 579
Myynti alkoholi	15 997	16 616	17 627	16 797	17 806	18 259	18 484	16 744	18 905	17 771	16 250	17 206
Myynti virvoitusjuomat	1 857	1 822	1 693	1 794	1 798	1 602	1 785	1 742	1 763	1 823	1 611	1 746
Ostot ruoka	-120 111	-145 700	-145 744	-139 943	-126 162	-116 479	-136 142	-138 484	-119 121	-117 607	-117 343	-117 917
Ostot alkoholi	-34 099	-32 061	-33 439	-33 287	-32 109	-32 680	-33 337	-31 878	-33 552	-34 286	-33 255	-33 824
Ostot virvoitusjuomat	-1 391	-1 345	-1 240	-1 370	-1 396	-1 330	-1 304	-1 322	-1 074	-1 268	-1 342	-1 445